

Wykorzystanie sieci w obszarze doradztwa edukacyjno – zawodowego

Anna Dzedzic

Wydział Poradnictwa Zawodowego KOWEziU

a.dzedzic@koveziu.edu.pl

Raszyn-Falenty, 25-26.09.2015 r.

Krajowy Ośrodek Wspierania Edukacji Zawodowej i Ustawicznej

Centralna, publiczna placówka doskonalenia nauczycieli
o ogólnopolskim zasięgu działania

- Euroguidance to międzynarodowa europejska sieć zrzeszająca 51 centrów i 135 osób w 34 krajach.
<http://euroguidance.eu/>
- Od 2014 roku projekt jest realizowany w ramach programu „Erasmus+”

Przykłady wspólnych działań:

Seminarium Cross Border



Counselling Methods
for Fighting Youth
Unemployment

Cross Border Seminar
Zagreb, 9-10 June 2014

Przykłady dobrych praktyk:

- Publikacje
- Łączone wizyty studyjne
- Krajowa nagroda z poradnictwa (Czechy, Słowacja, Bułgaria, Anglia)





O Projekcie



O Projekcie

Zespoły Euroguidance

Euroguidance Polska Edukacja

Aktualności

Publikacje

Linki

Kontakt

Studies in Poland

Cross Border Seminar 2013



Euroguidance to międzynarodowa europejska sieć zrzeszająca 51 centrów w 34 krajach.

Euroguidance promuje wymiar europejski w systemach poradnictwa i doradztwa zawodowego poprzez wymianę informacji i dobrych praktyk.

Euroguidance adresuje swoje działania do praktyków poradnictwa zawodowego i instytucji publicznych z sektora edukacji i pracy we wszystkich krajach Europy.

Projekt jest realizowany w ramach programu "Erasmus +" Komisji Europejskiej (2014-2020)

Jakie działania realizuje Sieć Euroguidance:

- promuje wymiar międzynarodowy w systemach poradnictwa i doradztwa zawodowego,
- wspiera proces integracji europejskiej oferując możliwości międzynarodowej współpracy i mobilności w obszarze poradnictwa i doradztwa zawodowego,
- umożliwia wymianę dobrych praktyk, doświadczeń, narzędzi i metod pracy,
- wspiera współpracę w sieci i mobilność doradców zawodowych na poziomie krajowym, regionalnym i europejskim,
- promuje standardy etyczne w celu osiągnięcia lepszej jakości usług poradnictwa i doradztwa zawodowego Europy,
- opracowuje i udostępnia informacje o usługach poradnictwa i doradztwa zawodowego oraz o organizowanych wydarzeniach (seminariach, konferencjach, wizytach studyjnych, itp.),
- opracowuje informacje na temat mobilności w celach edukacyjnych.

g+1

2



You, Koralina Czarodziejka and 346 others others like this.



„Na biało” to lektura obowiązkowa dla wszystkich, którzy szukają praktycznych informacji o pracy w Europie. Najnowsza edycja publikacji dostępna jest w punktach informacyjnych Eurodesk Polska. Wersja elektroniczna znajduje się na eurodesk.pl. Zaktualizowaliśmy też wszystkie teksty o pracy w krajach europejskich w dziale Europraca.



Pieniądże na sport – jak je zdobyć?



Wszystkie osoby zainteresowane programem Erasmus+ Sport mogą wziąć udział w spotkaniu informacyjnym organizowanym w Warszawie.

1 2 3 4 5



 Erasmus+
Organizujesz międzynarodowy projekt, szkolenie, wolontariat młodzieżowy? Szukasz uczestników? Zamieść ogłoszenie na:
lastminuteoffers
by eurodesk



EURONEWSY »

Nowy raport o młodzieży w Unii

The situation of young people in Europe 2015

This generation is the best educated ever

1/3 of Europeans aged 30-34 have a TERTIARY DEGREE

- eSkills for Jobs - konkurs na film
- Europejski Konkurs Kosmiczny
- Time to Move - Twoja szansa w Europie



PROSTO Z POLSKI »

Program Stypendialny Pasjopolis



- Europa dla obywateli – spotkanie w Białymstoku
- Stypendia dla śląskich studentów



EUROKALENDARZ »

Międzynarodowy Dzień Pokoju



- Europejski Tydzień Zrównoważonego Transportu
- Europejski Tydzień Ruchu

NEWSLETTERY

Eurokursor

Błyskawiczny przegląd działań UE dla młodzieży i osób pracujących z młodzieżą. Polityka młodzieżowa, wydarzenia, konkursy...

Email

Zapisz się

doradztwo edukacyjno-zawodowe

Postaw na przyszłość



Edukacja dla pracy

Gdzie mogę się uczyć

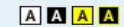
Wybieram zawód

Gdzie znajdę pomoc

Wyklikaj szkołę zawodową

Jesteś tutaj: Strona główna

A A* A*



Strona główna



Na stronach portalu znajdziesz informacje, które mogą pomóc w wyborze drogi kształcenia oraz w wyborze lub zmianie drogi zawodowej. Mapa prowadzi do 16 portali wojewódzkich, gdzie znajdują się informacje na poziomie regionalnym. Zapraszamy!



Aktualności

Multimedia



O rynku pracy



Przydatne linki



Vademecum doradztwa



Szukaj...



Newsletter

Nawigacja

Strona główna

- Moja strona domowa
- Strony
- Mój profil
- Bieżący przedmiot

DoZa

- Uczestnicy
- SIECI WSPÓŁPRACY
- Warsztat pracy doradcy zawodowego
- System informacji edukacyjno-zawodowej
- O poradnictwie zawodowym na lamach
- Pod paragrafem
- Archiwum
- Dział techniczny dla prowadzących

Moje kursy

Administracja

Administracja kursem

- Włącz tryb edycji
- Edytuj ustawienia
- Użytkownicy
- Wypisz mnie z DoZa
- Filtry
- Raporty
- Oceny
- Kopia zapasowa
- Odtwórz
- Import
- Reset
- Baza pytań
- Repozytoria
- Pliki kursu (stary format)

Zmień rolę na...

Ustawienia mojego profilu

Zalogowani

użytkownicy



Szanowni Państwo,

witamy w nowej odsłonie Sieci Wsparcia Doradca Zawodowy. Modyfikacja przestrzeni wiąże się z nadchodzącymi zmianami wprowadzającymi obowiązek realizacji zadań, o których mowa w § 6 ust. 1 pkt.2 i 3 w statucie KOWEziU.

Gorąco zachęcamy do odwiedzania i uczestnictwa w wirtualnych sieciach wsparcia KOWEziU, które umożliwią wymianę doświadczeń, informacji czy po prostu porozmawiania, nie tylko o poradnictwie zawodowym, przy wirtualnej filiżance herbaty, kawy czy gorącej czekolady ☺

Chcemy razem z Państwem stworzyć zasoby wiedzy doradczej, aby jakość poradnictwa zawodowego w sektorze oświaty stale rosta. Jednak bez Państwa aktywnego uczestnictwa nasza sieć wsparcia nie będą właściwie funkcjonować.

Pozdrawiamy serdecznie,
Zespół Wydziału Poradnictwa Zawodowego

Upraszamy prosimy o podawanie w profilu imienia, nazwiska oraz pełnej nazwy oraz adresu placówki /zgodnie z Regulaminem/

Tablica ogłoszeń

Sprawy techniczne

Kawiarenka

SIECI WSPÓŁPRACY

Przestrzeń do wymiany doświadczeń na temat doradztwa dla:

Poradni Psychologiczno-Pedagogicznych

Nadchodzące terminy

Brak nadchodzących spotkań
Przejdź do kalendarza...
Nowy termin...

Kalendarz

wrzesień 2015

Pn.	Wt.	Śr.	Cz.	Pi.	So.	Ni.
	1	2	3	4	5	6
7	8	9	10	11	12	13
14	15	16	17	18	19	20
21	22	23	24	25	26	27
28	29	30				

klucz wydarzeń

Ukryj globalne wydarzenia

Ukryj wydarzenia kursu

Ukryj wydarzenia grupowe

Ukryj wydarzenia użytkownika

Najnowsze wiadomości

Dodaj nowy temat...

17 wrz, 08:41
Szczuka Karolina
Sieć Wsparcia Doradca Zawodowy

2 wrz, 13:19
Szczuka Karolina
Materiały - konferencja
"Poradnictwo edukacyjno-zawodowe dla dzieci i młodzieży w szkołach i ośrodkach specjalnych"

28 sie, 15:14
Rosak Małgorzata
Rekrutacja na kurs stacjonarny:
„Techniki kreatywne w poradnictwie zawodowym edycja III, IV, V”

26 sie, 15:26
Dziedzic Anna
Rekrutacja na stanowisko: trener
ekipa dla rodzin 67/14

- Projekt „Opracowanie modelu poradnictwa zawodowego oraz internetowego systemu informacji edukacyjno-zawodowej”

Czas realizacji projektu: **marzec 2009 – grudzień 2012**

Cel projektu: upowszechnienie dostępu do usług poradnictwa edukacyjno-zawodowego uczniom od poziomu gimnazjum, poprzez zbudowanie spójnego, drożnego oraz dostosowanego do aktualnych potrzeb systemu poradnictwa zawodowego w systemie oświaty, realizującego ideę poradnictwa całościowego.

- Wybór województwa pilotażowego
- Rekrutacja koordynatora wojewódzkiego oraz 42 doradców-konsultantów



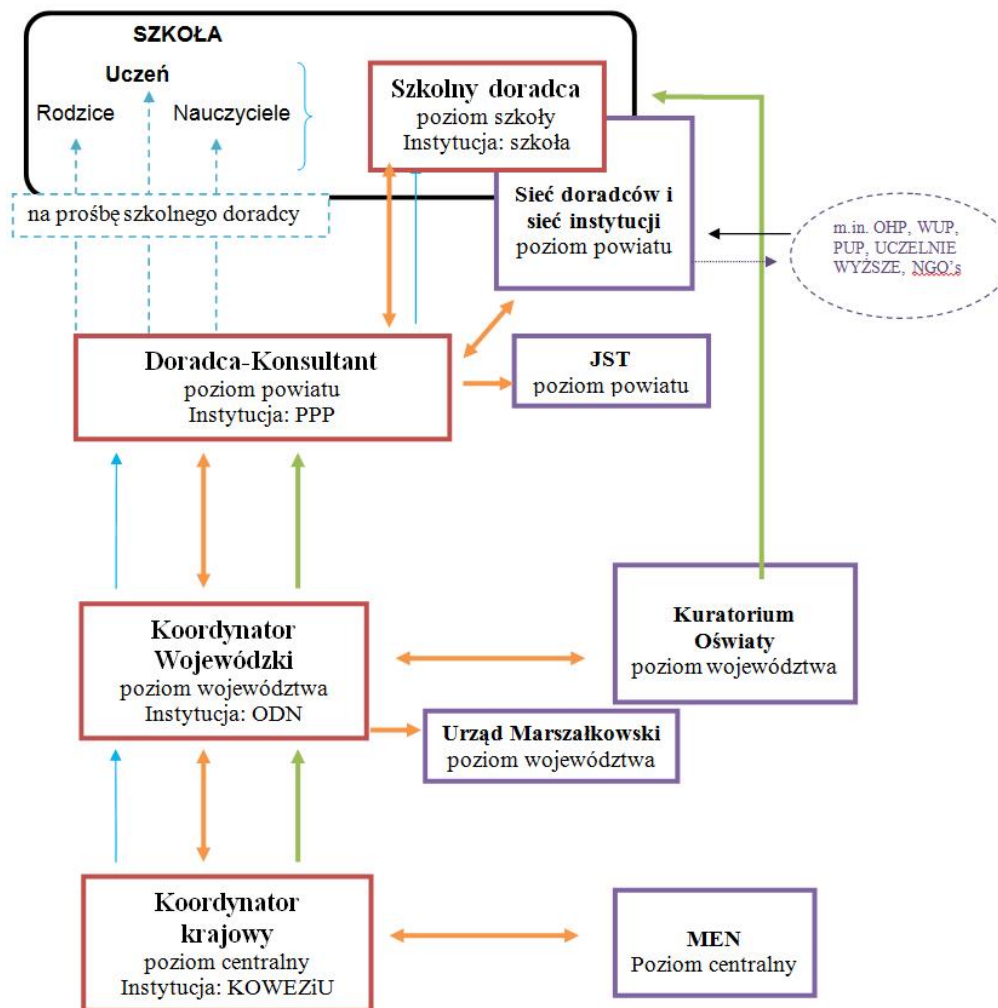
1 województwo

21 powiatów

2 doradców-konsultantów w każdym powiecie =
Zespół Doradców-Konsultantów

Doradca-konsultant
dla gimnazjów

Doradca-konsultant
dla szkół ponadgimnazjalnych



Łącznie w trakcie pilotażu wsparciem objętych zostało:

220 gimnazjów (97%)

124 szkoły ponadgimnazjalne (99%)

Spotkania z uczniami, rodzicami i radą pedagogiczną – ponad tysiąc spotkań, w których udział wzięło łącznie **28 661 osób**

Spotkania w ramach sieci doradców/warsztaty – **2 518** uczestników

Spotkania w ramach sieci instytucji/inicjatywy – **370** spotkań

Jednym z podstawowych elementów systemu doradztwa zawodowego w Krakowie jest autorski program modułowy **Poradnictwo kariery w gimnazjum**.

Program został podzielony na niezależne, odpowiednio zbudowane i powiązane ze sobą jednostki nauczania i uczenia się (jednostki modułowe i jednostki dydaktyczne). Umożliwia to uczniowi udział w programie z różnych poziomów wstępnych i wyjściowych oraz powoduje lepsze dostosowanie treści do wymagań rynku edukacji i rynku pracy. Program składa się z trzech zasadniczych modułów realizowanych w poszczególnych klasach gimnazjalnych.

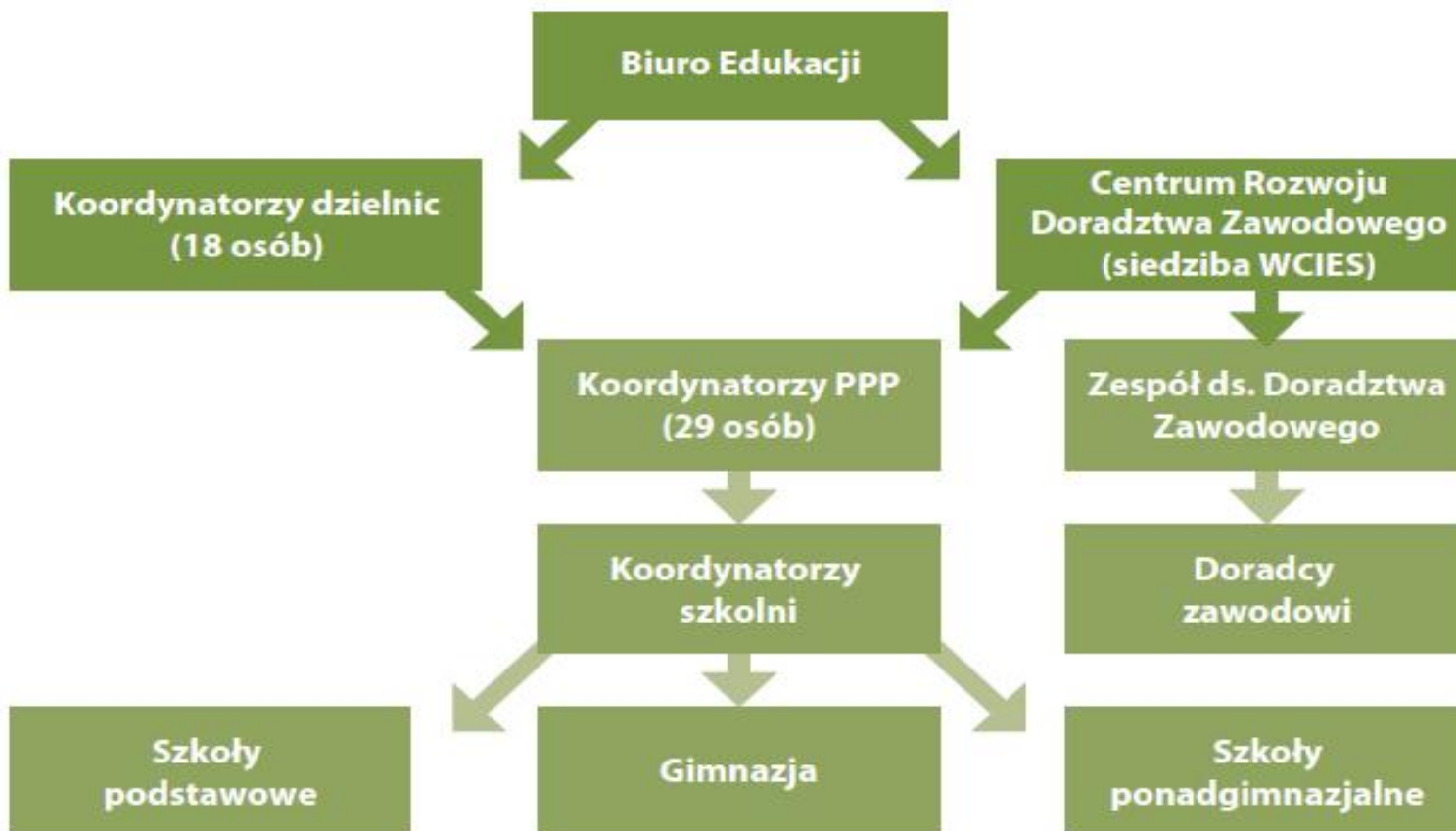
Program **Poradnictwo kariery w gimnazjum** zakłada i komponuje treści w taki sposób, aby w kolejnych latach kształcenia (klasa I, II, III) uczeń miał możliwość pogłębiania wiedzy i rozwinięcia umiejętności, z którymi zapoznał się już wcześniej, w poprzednich klasach. Zwiększa to możliwość konfrontowania zdobytej wiedzy i umiejętności z coraz bardziej rozbudowanym doświadczeniem edukacyjnym i zawodowym oraz uwzględnia dynamikę rozwojową ucznia.

Z inicjatywy Biura Edukacji m.st. Warszawy powstał **Warszawskiego Systemu Doradztwa Zawodowego** dla uczniów szkół na wszystkich poziomach edukacyjnych oraz zapewnienie wsparcia pedagogom, nauczycielom, doradcom zawodowym w realizacji zajęć z zakresu doradztwa zawodowego.

System ten zakłada organizację i koordynację usług poradnictwa zawodowego:

- wsparcie metodyczne dla specjalistów,
- stałą współpracę,
- szkolenia,
- wymianę doświadczeń,
- materiały dydaktyczne do prowadzenia zajęć.

Schemat 7. Model Warszawskiego Systemu Doradztwa Zawodowego



Doradztwo edukacyjno-zawodowe. Przykładowe rozwiązania, KOWEziU 2014, s. 94



www.euroguidance.pl



www.koweziu.edu.pl