

OfficeOnline krok po kroku

Katarzyna Nawrot

Od niedawna (luty 2014) dostępna jest usługa podstawowej wersji pakietu Microsoft Office w formie online. Dostęp do OfficeOnline, bo o nim mowa, jest bezpłatny. Pakiet zawiera Worda, Excela, OneNote'a, PowerPointa, Outlooka, OneDrive'a, Kalendarz i Kontakty. Warunkiem skorzystania z pakietu online jest założenie konta w usłudze Microsoft.

Dużą zaletą jest możliwość pracy grupowej nad jednym dokumentem dla wszystkich użytkowników posiadających dostęp do usługi.

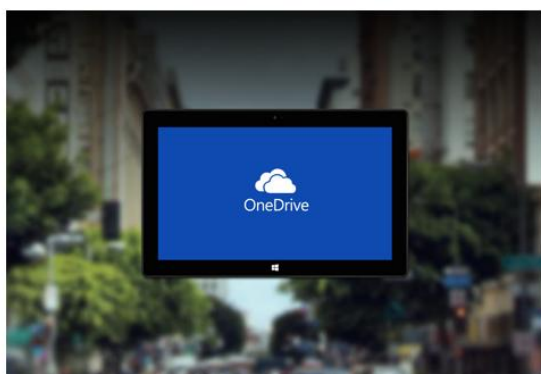
Rejestracja:

Przechodzimy pod wskazany adres:

<https://onedrive.live.com?invref=7882423abe7f5e8b&invsrc=90>

i postępujemy zgodnie z opisami na grafikach:

Krok 1:



Ads by Browse2save. [More info](#) | [Hide These Ads](#)



Konto Microsoft Co to jest?

osoba@example.com

Hasło

Nie wylogowuj mnie

Zaloguj

Nie możesz uzyskać dostępu do swojego konta?

Zaloguj się za pomocą jednorazowego kodu

1

klikamy tutaj

Nie masz konta Microsoft?

Utwórz konto teraz

Krok 2:



Tworzenie konta

Nazwą nowego konta Microsoft może być dowolny adres e-mail, łącznie z adresem w usłudze Outlook.com, Yahoo! lub Gmail. Jeśli logujesz się już na komputerze z systemem Windows, tablecie, telefonie lub w usługach Xbox Live, Outlook.com albo OneDrive, [zaloguj się](#) za pomocą tego konta.

Imię i nazwisko

Imię Nazwisko

Nazwa użytkownika

osoba@example.com

Możesz też utworzyć nowy adres e-mail

Utwórz hasło

Co najmniej 8 znaków; uwzględniana jest wielkość liter

Ponownie wprowadź hasło

Kraj/region

Polska

Kod pocztowy

Data urodzenia

Rok Miesiąc Dzień

2 wpisujemy swoje dane, konieczny jest prawidłowy adres e-mail

Krok 3:

Konto Microsoft

Możesz pomyśleć, że przesadzamy z ostrożnością, ale musimy sprawdzić, czy adres kasianw@op.pl należy do Ciebie

Aby przejść dalej, poszukaj w skrzynce odbiorczej wiadomości e-mail od zespołu kont Microsoft. Postępuj zgodnie z instrukcjami w tej wiadomości i dokończ konfigurację konta.

[Użyj innego adresu e-mail jako nazwy konta Microsoft](#)

Wyślij wiadomość e-mail ponownie

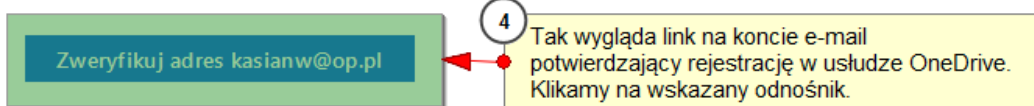
3 W tym kroku należy zalogować się na swoje konto e-mail podane przy rejestracji i potwierdzić link aktywacyjny w otrzymanym e-mailu.

Krok 4:

Konto Microsoft

Zweryfikuj swój adres e-mail

Aby zakończyć konfigurowanie tego konta Microsoft, musimy jeszcze sprawdzić, czy ten adres e-mail należy do Ciebie.



Jeśli to żądanie nie zostało zgłoszone przez Ciebie, [kliknij tutaj](#), aby je anulować.

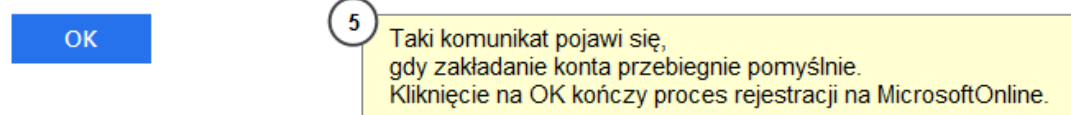
Dziękujemy!
Zespół kont Microsoft

Krok 5:

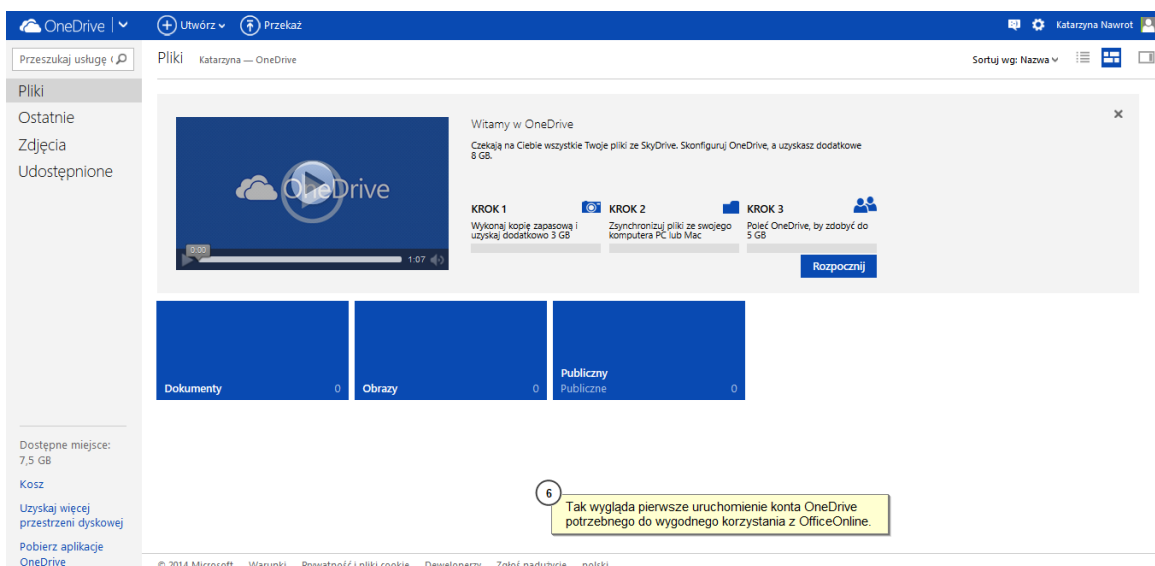
Konto Microsoft

Wszystko gotowe!

Dziękujemy za weryfikację adresu kasianw@op.pl. Możesz wrócić do wykonywanych wcześniej czynności.



Krok 6: Pierwsze uruchomienia konta OneDrive

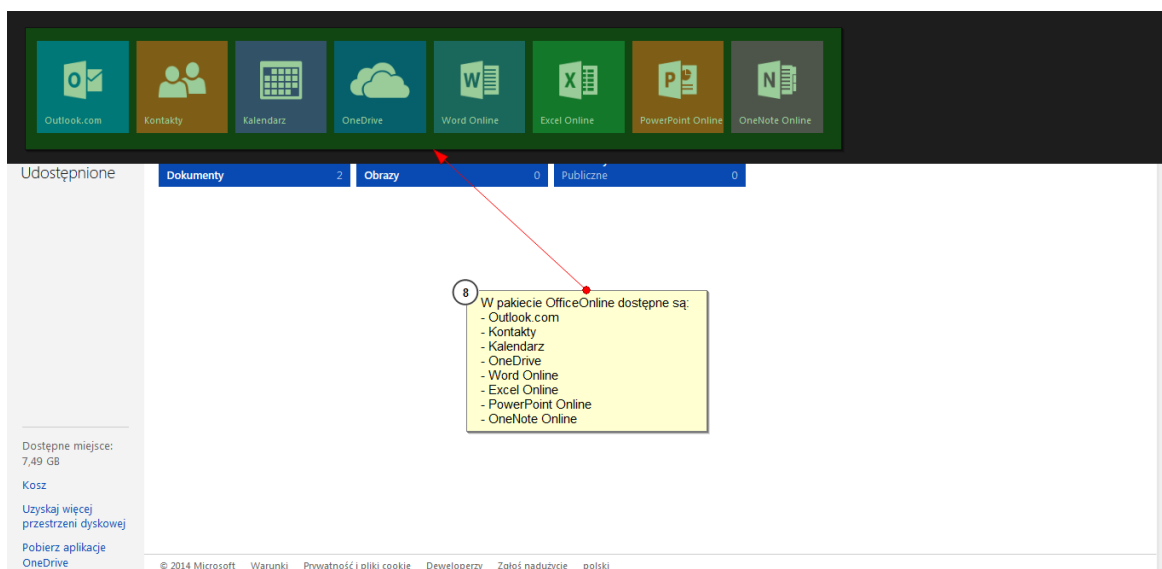


Krok 7: Dostęp do składników Office Online z poziomu OneDrive

Do pakietu OfficeOnline możemy również dostać się wpisując bezpośrednio w przeglądarce internetowej adres office.com, login i hasło jest takie samo jak podczas rejestracji usługi OneDrive.



Krok 8:



Krok 9: Office Online bezpośrednio z adresu office.com

Office

9 OfficeOnline bezpośrednio z adresu office.com

Produkty Szablony Pomoc techniczna Moje konto Zaloguj

Współpraca przy użyciu usługi Office Online

Zapisuj dokumenty, arkusze kalkulacyjne i prezentacje w trybie online w usłudze OneDrive. Udostępniaj je innym osobom i współpracuj nad nimi jednocześnie. Rozpocznij teraz, bezpłatnie!

Zobacz wszystkie opcje pakietu Office

Word Online Outlook.com Kontakty

OneNote Online PowerPoint Online Kalendarz

Excel Online OneDrive

Zmień język Ułatwienia dostępu Prywatność i pliki cookie Informacje prawne Znaki towarowe © 2014 Microsoft